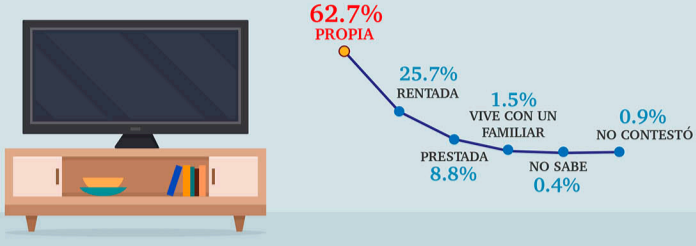


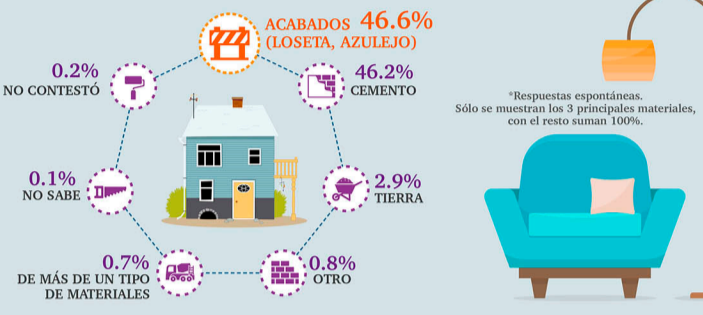


www.gabinete.mx
@gabinetecemx

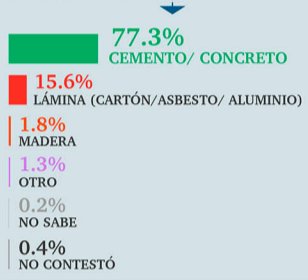
A continuación, le haré algunas preguntas sobre el lugar donde reside. Por favor dígame, ¿la casa donde usted vive es rentada, propia o prestada?



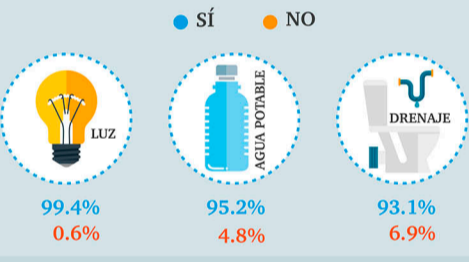
Tomando en cuenta la construcción de su casa, por favor dígame, de los siguientes tipos de materiales ¿de que material está hecho o cuál material predomina en los pisos?



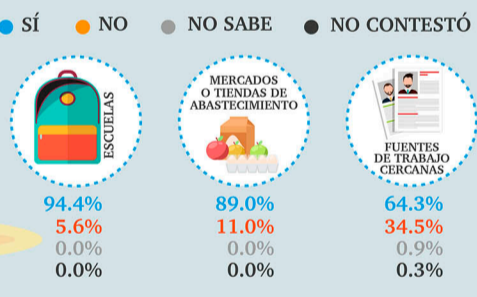
¿De que material está hecho o cuál material predomina en el techo?



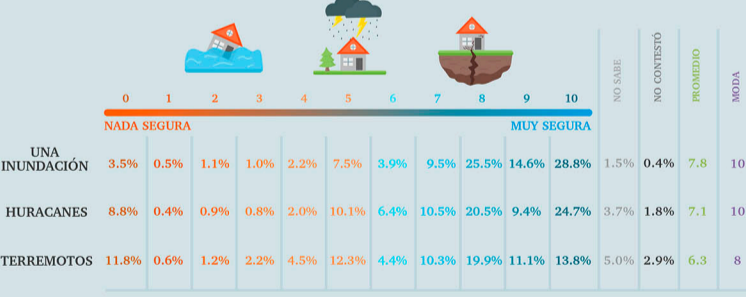
Ahora por favor dígame de los siguientes servicios con cuáles sí cuenta usted en su hogar con...



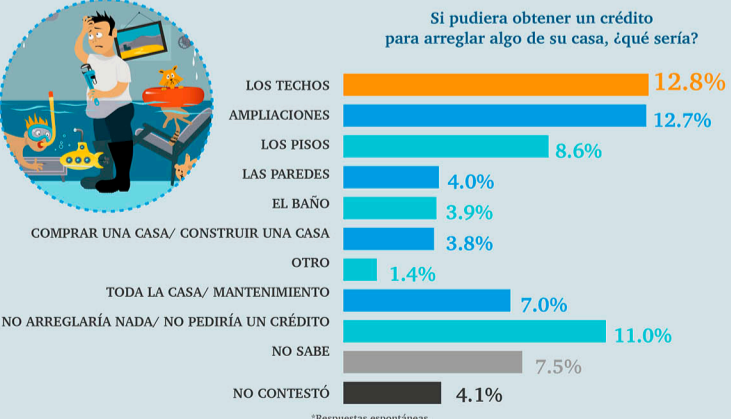
De los siguientes servicios y establecimientos que suele haber en las comunidades, por favor dígame si cuenta con ellos cerca de su hogar...



Ahora, por favor, califique en una escala del 0 al 10 donde cero es nada segura y 10 muy segura, que tan segura considera su vivienda si se presentará...



Si pudiera obtener un crédito para arreglar algo de su casa, ¿qué sería?



NOTA METODOLÓGICA

Uníverson
Ciudadanos mayores de 18 años que residen en la República Mexicana y cuentan con línea telefónica en su hogar.

Técnica de levantamiento
Encuesta telefónica realizada el día 23 de agosto de 2016.

Tamaño de la Muestra y su Precisión Estadística
Se diseñó una muestra de 600 encuestas, distribuidas en los 32 estados del país para mantener una proporcionalidad como dispersión óptimas. Con un nivel de confianza de 95%, el error teórico es de $\pm 4.0\%$ a nivel nacional.

Los resultados reportados están basados en los estimadores de Horvitz-Thompson, calibrados y redondeados a un decimal.

Marco muestral y selección de la muestra
Se utilizó como marco de muestreo la lista nominal actualizada del INE. Muestreo estratificado de alocaón proporcional al tamaño.

"El uso de imágenes, logotipos o marcas registradas o comerciales incluidas en el contenido, tienen exclusivamente fines ilustrativos e informativos y no pretende ser una transgresión a los derechos de autor ni a la legislación de propiedad intelectual vigente"