

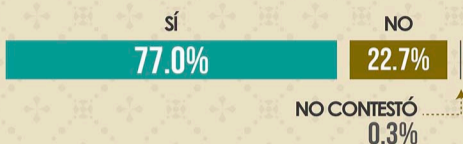
DÍA DE LA GUADALUPANA

Gabinete de Comunicación Estratégica

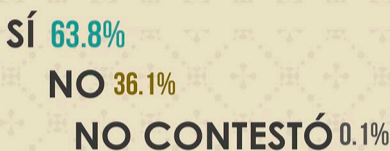
¿Qué tan religiosos diría usted que son los mexicanos: muy religiosos, algo, poco o nada religiosos?



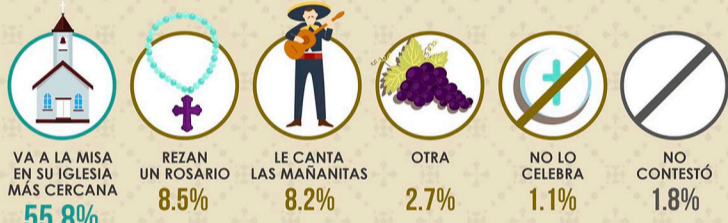
Y, ¿usted diría que pertenece a alguna religión?



¿Usted y su familia acostumbran celebrar el día 12 de diciembre "Día de la Virgen de Guadalupe"?



¿De qué manera usted celebra el día 12 de diciembre "Día de la Virgen de Guadalupe"?



*Respuestas espontáneas. *Sólo se muestran las tres principales maneras, con el resto suma 100%. *Esta pregunta sólo se realizó a quienes acostumbran celebrar el día 12 de diciembre "Día de la Virgen de Guadalupe".

De acuerdo con las tradiciones populares, el 12 de diciembre de 1531, la Virgen de Guadalupe se le apareció por cuarta ocasión al indígena Juan Diego. Según la historia, la Virgen se encontró con Juan Diego y le dijo que su tío ya se encontraba sano, que subiera a la cima del cerro del Tepeyac donde encontraría unas rosas, en una época y en un lugar donde no florecían, para reunirlos y llevarlos ante el señor obispo como una prueba de milagro. Antes de que se lo mencionara.

¿Conocía usted esta información?



De las siguientes acciones que le voy a mencionar, por favor dígame si usted o algún conocido las ha realizado o no durante el 12 de diciembre:

Acción	SÍ	NO	NO SABE	NO CONTESTÓ
VER LAS MAÑANITAS DE LA VIRGEN POR TELEVISIÓN	73.8%	25.8%	0.1%	0.3%
PARTICIPAR EN PEREGRINACIONES	54.0%	45.5%	0.3%	0.2%
ASISTIR A LA BASÍLICA A FIN DE AÑO PARA AGRADECER A LA VIRGEN	43.4%	55.6%	0.2%	0.8%

ATROPELLAMIENTO

47.7%

ROBOS/ ASALTOS 18.3%

ACCIDENTES 11.2%

OTRO 1.6%

NINGUNO 3.0%

NO SABE 5.0%

NO CONTESTÓ 0.3%

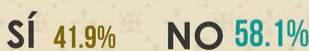
¿Cuál cree que sea el principal riesgo al que se exponen los peregrinos?



*Respuestas espontáneas. *Sólo se muestran los tres principales riesgos, con el resto suma 100%.

En diciembre de 2011 el Papa Benedicto XVI celebró por primera vez una misa en honor de Nuestra Señora de Guadalupe en la Basílica de San Pedro, en el contexto del Bicentenario de la Independencia de los países de América Latina. En 2014 y 2015, el Papa Francisco retomó este acto para mantener viva la tradición de celebrar en el Vaticano la fiesta de Nuestra Señora de Guadalupe.

Antes de que se lo mencionara, ¿conocía esta información?



NOTA METODOLÓGICA

Universo

Ciudadanos mayores de 18 años que residen en la República Mexicana y cuentan con línea telefónica en su hogar.

Técnica de levantamiento

Encuesta telefónica realizada el 05 y 06 de diciembre de 2016.

Tamaño de la muestra y su precisión estadística

Se diseñó una muestra de 600 encuestas, distribuidas en las 32 entidades del país para mantener tanto proporcionalidad como dispersión óptimas. Con un nivel de confianza de 95%, el error teórico es de $\pm 4.0\%$ a nivel nacional.

Los resultados reportados están basados en los estimadores de Horvitz-Thompson, calibrados y redondeados a un decimal.

Marco muestral y selección de la muestra

Se utilizó como marco de muestreo la lista nominal actualizada del INE. Muestreo estratificado de asignación proporcional al tamaño.

"El uso de imágenes, logotipos o marcas registradas o comerciales incluidas en el contenido, tienen exclusivamente fines ilustrativos e informativos y no pretende ser una transgresión a los derechos de autor ni a la legislación de propiedad intelectual vigente"