

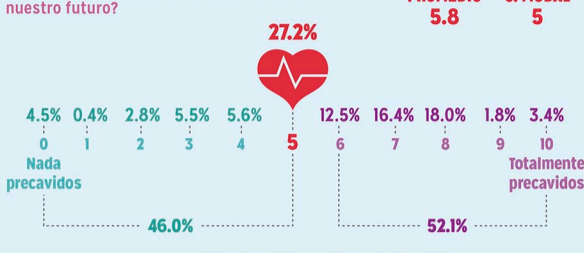
SEGUROS MÉDICOS

Gabinete de Comunicación Estratégica

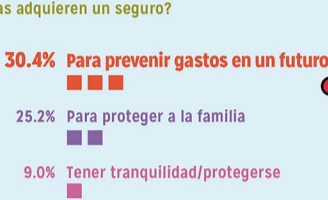


@gabinetecmx www.gabinete.mx

En una escala del 0 al 10, donde 0 significa "Nada precavidos" y 10 "Totalmente precavidos", dígame, ¿qué tan precavidos piensa que somos los mexicanos cuando se trata de resolver nuestro futuro?

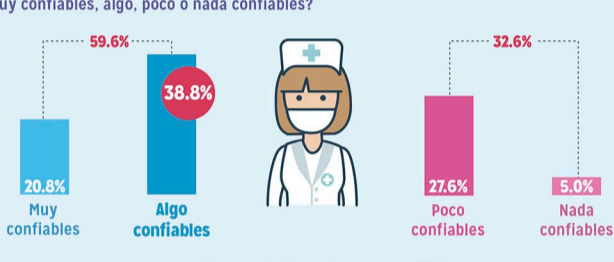


Por lo que sabe o ha escuchado, ¿cuál cree que sea la principal razón por la que las personas adquieren un seguro?



*Respuestas espontáneas. *Sólo se muestran las cuatro principales razones, con el resto suman 100%

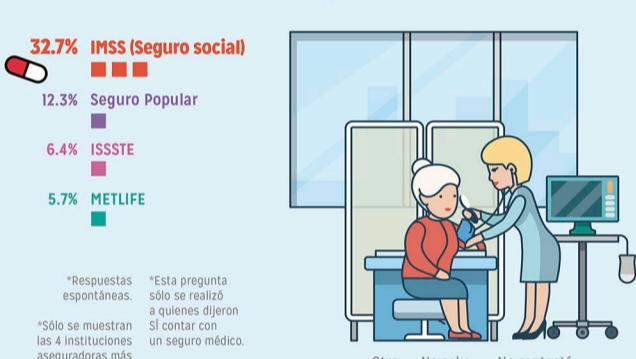
Hablando de seguros, ¿qué tan confiables le parecen a usted los seguros médicos: muy confiables, algo, poco o nada confiables?



¿Usted cuenta con algún seguro médico?



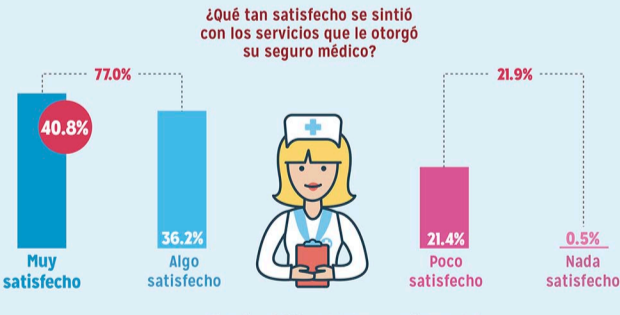
¿Con qué aseguradora tiene usted su seguro médico?*



¿En algún momento ha hecho uso de los servicios que le ofrece su seguro médico?*



¿Qué tan satisfecho se sintió con los servicios que le otorgó su seguro médico?



¿Qué beneficios tendría que ofrecerle este seguro médico para que usted decida adquirirlo?*



NOTA METODOLÓGICA

Universo
Ciudadanos mayores de 18 años que residen en la República Mexicana y cuentan con línea telefónica en su hogar.

Técnica de levantamiento
Encuesta telefónica realizada el 30 y 31 de agosto de 2016.

Tamaño de la muestra y su precisión estadística
Se diseñó una muestra de 600 encuestas, distribuidas en las 32 entidades del país para mantener tanto proporcionalidad como dispersión óptimas.

Con un nivel de confianza de 95%, el error teórico es de ±4.0% a nivel nacional. Los resultados reportados están basados en los estimadores de Horvitz-Thompson, calibrados y redondeados a un decimal.

Marco muestral y selección de la muestra
Se utilizó como marco de muestreo la lista nominal actualizada del INE. Muestreo estratificado de asignación proporcional al tamaño.