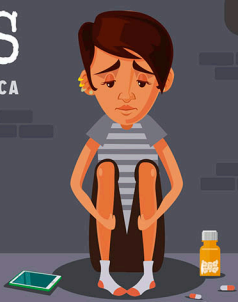


SUICIDIOS

GABINETE DE COMUNICACIÓN ESTRATÉGICA

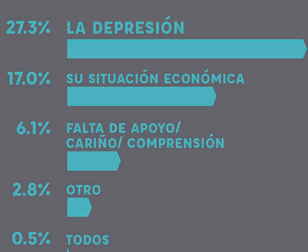


@gabinetececmx www.gabinete.mx

¿Qué tan satisfechos o insatisfechos cree usted que los mexicanos estén con su vida?

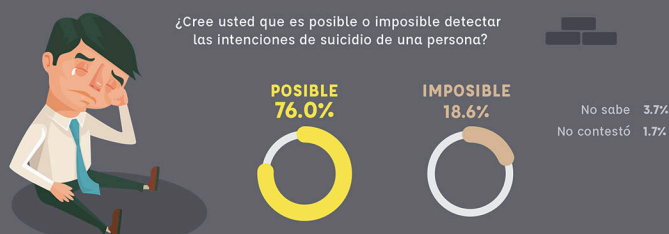


El suicidio es un fenómeno social que afecta a personas de cualquier condición social y se presenta en personas con distintas edades. ¿Cuál cree usted que sea la principal razón por la que una persona llegue a suicidarse?



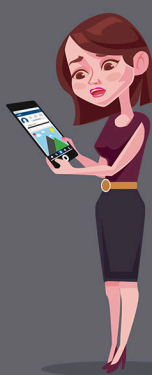
No sabe 6.4%
No contestó 0.4%
*Respuestas espontáneas.
*Sólo se muestran las 3 principales razones, con el resto suma 100%.

¿Cree usted que es posible o imposible detectar las intenciones de suicidio de una persona?



De las siguientes opciones que le voy a mencionar dígame para cada una de ellas ¿qué tanto cree que influyan a que una persona tome la decisión de suicidarse?

	MUCHO/ALGO	POCO/NADA	NO SABE	NO CONTESTÓ
SER ATACADO EN REDES SOCIALES	67.4%	29.0%	2.1%	1.5%
SER IGNORADO EN REDES SOCIALES	42.2%	53.1%	2.0%	2.7%



En su opinión, las redes sociales son un espacio de entretenimiento en el que las personas comparten aspectos de su vida cotidiana o considera que las redes sociales pueden ser espacios de interacción peligrosos para quienes las usan?



No sabe 1.6%
No contestó 2.9%

¿Qué tanto cree usted que pueda influir la interacción en redes sociales en el suicidio de una persona: mucho, algo, poco o nada?



En medios de comunicación se han dado a conocer desde hace tiempo noticias sobre personas que se suicidan y que además lo hacen público en redes sociales. Dígame, ¿cuál considera usted que es la principal razón por la que personas se suicidan y lo comparten en sus redes sociales?



Otro 2.0%
No sabe 16.6%
No contestó 1.7%
*Respuestas espontáneas.
*Sólo se muestran las 3 principales razones, con el resto suma 100%.

Por lo que usted sabe o ha escuchado, ¿qué red social podría influir más a que una persona tome la decisión de suicidarse?



*Respuestas espontáneas.

NOTA METODOLÓGICA

Universo
Ciudadanos mayores de 18 años que residen en la República Mexicana y cuentan con línea telefónica en su hogar.

Técnica de levantamiento
Encuesta telefónica realizada el 18 de agosto de 2016.

Tamaño de la muestra y precisión estadística
Se diseñó una muestra de 600 encuestas, distribuidas en las 32 entidades del país para mantener tanto proporcionalidad como dispersión óptimas. Con un nivel de confianza de 95%, el error teórico es de ±4.0% a nivel nacional. Los resultados reportados están basados en los estimadores de Horvitz-Thompson, calibrados y redondeados a un decimal.

Marco de muestra y selección de la muestra
Se utilizó como marco de muestreo la lista nominal actualizada del INE. Muestreo estratificado de asignación proporcional al tamaño.

"El uso de imágenes, logotipos o marcas registradas o comerciales incluidas en el contenido, tienen exclusivamente fines ilustrativos e informativos y no pretende ser una transgresión a los derechos de autor ni a la legislación de propiedad intelectual vigente"

